

1. Perkembangan inflasi daerah dan atau perkembangan harga barang kebutuhan pokok dan penting, barang lainnya dan jasa serta risiko ke depan.

LAPORAN PERKEMBANGAN HARGA KEBUTUHAN POKOK

BARANG PENTING LAINNYA

BULAN APRIL 2024

NO	NAMA KOMODITI DAN JENISNYA	SATUAN	APRIL					KET
			MINGGU I	MINGGU II	MINGGU III	MINGGU IV	MINGGU V	
1	BERAS PREMIUM							
	- BERAS IR - 1	KG	-	-	-	-	-	
	- BERAS CILIWUNG	KG	13.000	13.000	13.000	13.000	13.000	
	- BERAS CAP SANTANA	KG	14.500	14.500	14.500	14.500	14.500	
	- BERAS MANDI CAP KEPALA	KG	15.500	15.500	15.500	15.500	15.500	
	- BERAS ABC CAP KRISTAL	KG	16.000	16.000	16.000	16.000	16.000	
	- BERAS SUPER CAP PRESIDEN	KG	-	-	-	-	-	
2	GULA PASIR							
	- GULA PASIR KRISTAL PUTIH	KG	18.000	18.000	18.000	18.000	18.000	
3	MINYAK GORENG							
	- TANPA MEREK/CURAH (SPUNTIK)	1 LTR	13.500	13.500	13.500	13.500	13.500	
	- MINYA KITA	1 LTR	15.000	15.000	15.000	15.000	15.000	
	- KEMASAN	LTR	18.000	18.000	18.000	18.000	18.000	
	- KEMASAN	2 LTR	38.000	38.000	38.000	39.000	39.000	Naik
	- KEMASAN SEDERHANA (KEMASAN BANTAL)	1 LTR	17.000	17.000	17.000	17.000	17.000	
4	DAGING							
	- DAGING SAPI MURNI	KG	130.000	130.000	130.000	130.000	130.000	
	- DAGING AYAM BOILER	KG	38.000	38.000	38.000	39.000	39.000	Naik
	- DAGING AYAM KAMPUNG	KG	75.000	75.000	80.000	75.000	75.000	Turun
5	TELUR							
	- TELUR AYAM NEGERI RAS	KG	32.000	32.000	32.000	32.000	32.000	

	- TELUR AYAM KAMPUNG	BTR	3.500	3.500	3.500	3.500	3.500	
6	SUSU							
	SUSU BUBUK :							
	- MEREK INDOMILK	400 GR/KL	37.000	37.000	37.000	37.000	37.000	
	- MEREK DANCOW FULL CREAM	400 GR/KL	45.000	45.000	45.000	45.000	45.000	
7	KENTAL MANIS							
	- MEREK FRISIAN FLAG	370gr/ kl	14.000	14.000	14.000	14.000	14.000	
	- MEREK INDOMILK	370gr/ kl	13.000	13.000	13.000	13.000	13.000	
8	JAGUNG PIPILAN KUNING	KG	7.000	7.000	7.000	7.000	7.000	
9	TEPUNG TERIGU							
	- TERIGU BOGASARI PROTEIN TINGGI (SEGITIGA BIRU)	KG	16.000	16.000	16.000	16.000	16.000	
	- TERIGU BOGASARI PROTEIN SEDANGI (KOMPAS)	KG	12.000	12.000	12.000	12.000	12.000	
	- TERIGU BOGASARI PROTEIN RENDAH (GATOT KACA)	KG	11.000	11.000	11.000	11.000	11.000	
10	KACANG KEDELAI							
	- EX. IMPOR	KG	20.000	20.000	20.000	20.000	20.000	
	- LOKAL	KG	-	-	-	-	-	
	- KEDELAI PRODUKSI	KG	12.000	12.000	12.000	12.000	12.000	
11	TAHU	KG	10.000	10.000	10.000	10.000	10.000	
12	TEMPE	KG	24.000	24.000	24.000	24.000	24.000	
13	CABE MERAH :							
	- CABE MERAH BESAR	KG	40.000	40.000	30.000	35.000	35.000	Turun
	- CABE MERAH KERITING	KG	40.000	40.000	30.000	35.000	35.000	Turun
14	CABE RAWIT :							
	- MERAH	KG	50.000	50.000	50.000	55.000	55.000	Naik
	- HIJAU	KG	45.000	45.000	50.000	50.000	50.000	Naik
	TOMAT	KG	20.000	20.000	25.000	25.000	25.000	Naik
15	BAWANG MERAH	KG	35.000	35.000	55.000	55.000	55.000	Naik
16	BAWANG PUTIH	KG	40.000	40.000	45.000	40.000	40.000	Turun

17	BAWANG BOMBAY	KG	40.000	40.000	40.000	40.000	40.000	
18	KENTANG	KG	20.000	20.000	25.000	20.000	20.000	
19	WORTEL	KG	18.000	18.000	20.000	15.000	15.000	Turun
20	IKAN ASIN TERI	KG	130.000	130.000	130.000	130.000	130.000	
21	IKAN KEMBUNG	KG	50.000	50.000	50.000	50.000	50.000	
22	IKAN BANDENG	KG	25.000	25.000	25.000	25.000	25.000	
23	IKAN SEGAR TONGKOL	KG	40.000	40.000	40.000	40.000	40.000	
24	UDANG	KG	60.000	60.000	65.000	60.000	60.000	
25	GARAM BRYODIUM							
	- HALUS	KG	5.000	5.000	5.000	5.000	5.000	
	- KASAR	KG	3.500	3.500	3.500	3.500	3.500	
26	MIE INSTAN							
	- MIE RASA KARI AYAM	BKS	3.500	3.500	3.500	3.500	3.500	
27	KACANG TANAH	KG	35.000	35.000	35.000	35.000	35.000	
28	KACANG HIJAU	KG	25.000	25.000	25.000	25.000	25.000	
29	KETELA POHON	KG	5.000	5.000	5.000	5.000	5.000	
30	PISANG AMBON	KG	10.000	10.000	10.000	10.000	10.000	
31	JERUK	KG	15.000	15.000	15.000	15.000	15.000	

Sumber Data : DinasPerdagangan Kota Palopo

Ket :

Harga Naik

Harga Turun

LAPORAN PERKEMBANGAN HARGA KEBUTUHAN POKOK

BARANG PENTING LAINNYA

BULAN MEI 2024

NO	NAMA KOMODITI DAN JENISNYA	SATUAN	MEI					KET
			MINGGU I	MINGGU II	MINGGU III	MINGGU IV	MINGGU V	
1	BERAS PREMIUM							
	- BERAS IR - 1	KG	-	-	-	-	-	
	- BERAS CILIWUNG	KG	13.000	13.000	12.000	12.000	12.000	Turun
	- BERAS CAP SANTANA	KG	14.500	14.500	13.500	13.500	13.500	Turun
	- BERAS MANDI CAP KEPALA	KG	15.000	15.000	14.500	14.500	14.500	
	- BERAS ABC CAP KRISTAL	KG	16.000	16.000	15.000	15.000	15.000	Turun
	- BERAS SUPER CAP PRESIDEN	KG	17.000	17.000	16.000	16.000	16.000	Turun
2	GULA PASIR							
	- GULA PASIR KRISTAL PUTIH	KG	19.000	19.000	19.000	19.000	19.000	
3	MINYAK GORENG							
	- TANPA MEREK/CURAH (SPUNTIK)	1 LTR	13.500	13.500	13.500	13.500	13.500	
	- MINYA KITA	1 LTR	15.000	15.000	15.000	15.000	15.000	
	- KEMASAN	LTR	18.000	18.000	18.000	18.000	18.000	
	- KEMASAN	2 LTR	38.000	38.000	38.000	38.000	38.000	
	- KEMASAN SEDERHANA (KEMASAN BANTAL)	1 LTR	17.000	17.000	17.000	17.000	17.000	
4	DAGING							
	- DAGING SAPI MURNI	KG	130.000	130.000	130.000	130.000	130.000	
	- DAGING AYAM BOILER	KG	39.000	39.000	39.000	39.000	39.000	
	- DAGING AYAM KAMPUNG	KG	75.000	75.000	75.000	75.000	75.000	
5	TELUR							
	- TELUR AYAM NEGERI RAS	KG	32.000	28.800	28.800	28.800	28.800	Turun
	- TELUR AYAM KAMPUNG	BTR	3.500	3.500	3.500	3.500	3.500	
6	SUSU							
	SUSU BUBUK :							
	- MEREK INDOMILK	400 GR/KL	37.000	37.000	37.000	37.000	37.000	
	- MEREK DANCOW FULL CREAM	400 GR/KL	45.000	45.000	45.000	45.000	45.000	
7	KENTAL MANIS							
	- MEREK FRISIAN FLAG	370gr/ kl	14.000	14.000	14.000	14.000	14.000	
	- MEREK INDOMILK	370gr/ kl	13.000	13.000	13.000	13.000	13.000	
8	JAGUNG PIPILAN KUNING	KG	7.000	7.000	7.000	7.000	7.000	
9	TEPUNG TERIGU							
	- TERIGU BOGASARI PROTEIN TINGGI (SEGITIGA BIRU)	KG	16.000	16.000	16.000	16.000	16.000	
	- TERIGU BOGASARI PROTEIN SEDANGI (KOMPAS)	KG	12.000	12.000	12.000	12.000	12.000	
	- TERIGU BOGASARI PROTEIN RENDAH (GATOT KACA)	KG	11.000	11.000	11.000	11.000	11.000	
10	KACANG KEDELAI							
	- EX. IMPOR	KG	20.000	20.000	20.000	20.000	20.000	
	- LOKAL	KG	-	-	-	-	-	
	- KEDELAI PRODUKSI	KG	11.500	11.500	11.500	11.500	11.500	
11	TAHU	KG	10.000	10.000	10.000	10.000	10.000	
12	TEMPE	KG	24.000	24.000	24.000	24.000	24.000	
13	CABE MERAH :							
	- CABE MERAH BESAR	KG	35.000	40.000	40.000	30.000	35.000	Naik
	- CABE MERAH KERITING	KG	35.000	35.000	40.000	30.000	35.000	Naik
14	CABE RAWIT :							
	- MERAH	KG	55.000	55.000	50.000	50.000	50.000	Turun
	- HIJAU	KG	50.000	50.000	50.000	50.000	50.000	
	TOMAT	KG	20.000	20.000	25.000	20.000	20.000	Turun
15	BAWANG MERAH	KG	50.000	50.000	50.000	45.000	45.000	Turun
16	BAWANG PUTIH	KG	40.000	40.000	40.000	40.000	40.000	
17	BAWANG BOMBAY	KG	40.000	40.000	60.000	50.000	50.000	Turun
18	KENTANG	KG	25.000	25.000	25.000	25.000	25.000	
19	WORTEL	KG	20.000	20.000	20.000	20.000	20.000	
20	IKAN ASIN TERI	KG	130.000	130.000	130.000	130.000	130.000	
21	IKAN KEMBUNG	KG	50.000	50.000	50.000	50.000	50.000	
22	IKAN BANDENG	KG	25.000	25.000	25.000	25.000	25.000	
23	IKAN SEGAR TONGKOL	KG	40.000	40.000	40.000	40.000	40.000	
24	UDANG	KG	60.000	60.000	60.000	60.000	60.000	
25	GARAM BRYODIUM							
	- HALUS	KG	5.000	5.000	5.000	5.000	5.000	
	- KASAR	KG	3.500	3.500	3.500	3.500	3.500	
26	MIE INSTAN							
	- MIE RASA KARI AYAM	BKS	3.500	3.500	3.500	3.500	3.500	

27	KACANG TANAH	KG	35.000	35.000	35.000	35.000	35.000
28	KACANG HIJAU	KG	25.000	25.000	25.000	25.000	25.000
29	KETELA POHON	KG	5.000	5.000	5.000	5.000	5.000
30	PISANG AMBON	KG	15.000	15.000	15.000	15.000	15.000
31	JERUK	KG	15.000	15.000	15.000	15.000	15.000

Sumber Data : Dinas Perdagangan Kota
Palopo

Ket :

Harga Naik

Harga Turun

LAPORAN PERKEMBANGAN HARGA KEBUTUHAN POKOK
BARANG PENTING LAINNYA
BULAN JUNI 2024

NO	NAMA KOMODITI DAN JENISNYA	SATUAN	JUNI				KET
			MINGGU I	MINGGU II	MINGGU III	MINGGU IV	
1	BERAS PREMIUM						
	- BERAS IR - 1	KG	-	-	-	-	
	- BERAS CILIWUNG	KG	12.000	12.000	12.000	12.000	
	- BERAS CAP SANTANA	KG	13.500	13.500	13.500	13.500	
	- BERAS MANDI CAP KEPALA	KG	14.500	14.500	14.500	14.500	
	- BERAS ABC CAP KRISTAL	KG	15.000	15.000	15.000	15.000	
	- BERAS SUPER CAP PRESIDEN	KG	16.000	16.000	16.000	16.000	
2	GULA PASIR						
	- GULA PASIR KRISTAL PUTIH	KG	19.000	19.000	19.000	19.000	
3	MINYAK GORENG						
	- TANPA MEREK/CURAH (SPUNTIK)	1 LTR	13.500	13.500	13.500	13.500	
	- MINYA KITA	1 LTR	15.000	15.000	15.000	15.000	
	- KEMASAN	LTR	18.000	18.000	18.000	18.000	
	- KEMASAN	2 LTR	38.000	38.000	38.000	38.000	
	- KEMASAN SEDERHANA (KEMASAN BANTAL)	1 LTR	17.000	17.000	17.000	17.000	
4	DAGING						

	- DAGING SAPI MURNI	KG	130.000	130.000	130.000	130.000	
	- DAGING AYAM BOILER	KG	39.000	30.000	30.000	30.000	Turun
	- DAGING AYAM KAMPUNG	KG	75.000	75.000	75.000	75.000	
5	TELUR						
	- TELUR AYAM NEGERI RAS	KG	28.800	28.800	28.800	28.800	
	- TELUR AYAM KAMPUNG	BTR	3.500	3.500	3.500	3.500	
6	SUSU						
	SUSU BUBUK :						
	- MEREK INDOMILK	400 GR/KL	37.000	37.000	37.000	37.000	
	- MEREK DANCOW FULL CREAM	400 GR/KL	45.000	45.000	45.000	45.000	
7	KENTAL MANIS						
	- MEREK FRISIAN FLAG	370gr/ kl	14.000	14.000	14.000	14.000	
	- MEREK INDOMILK	370gr/ kl	13.000	13.000	13.000	13.000	
8	JAGUNG PIPILAN KUNING	KG	7.000	7.000	7.000	7.000	
9	TEPUNG TERIGU						
	- TERIGU BOGASARI PROTEIN TINGGI (SEGITIGA BIRU)	KG	16.000	16.000	16.000	16.000	
	- TERIGU BOGASARI PROTEIN SEDANGI (KOMPAS)	KG	12.000	12.000	12.000	12.000	
	- TERIGU BOGASARI PROTEIN RENDAH (GATOT KACA)	KG	11.000	11.000	11.000	11.000	
10	KACANG KEDELAI						
	- EX. IMPOR	KG	20.000	20.000	20.000	20.000	
	- LOKAL	KG	-	-	-	-	
	- KEDELAI PRODUKSI	KG	11.500	11.500	11.500	11.500	
11	TAHU	KG	10.000	10.000	10.000	10.000	
12	TEMPE	KG	24.000	24.000	24.000	24.000	
13	CABE MERAH :						
	- CABE MERAH BESAR	KG	40.000	40.000	50.000	40.000	
	- CABE MERAH KERITING	KG	40.000	40.000	50.000	40.000	
14	CABE RAWIT :						

	- MERAH	KG	50.000	50.000	65.000	50.000	Turun
	- HIJAU	KG	50.000	50.000	60.000	50.000	Turun
	TOMAT	KG	20.000	20.000	20.000	10.000	Turun
15	BAWANG MERAH	KG	45.000	45.000	40.000	40.000	Turun
16	BAWANG PUTIH	KG	45.000	45.000	45.000	45.000	
17	BAWANG BOMBAY	KG	50.000	60.000	60.000	60.000	Naik
1	KENTANG	KG	25.000	25.000	25.000	25.000	
19	WORTEL	KG	20.000	20.000	20.000	20.000	
20	IKAN ASIN TERI	KG	130.000	130.000	130.000	130.000	
21	IKAN KEMBUNG	KG	50.000	50.000	50.000	50.000	
22	IKAN BANDENG	KG	25.000	25.000	25.000	25.000	
23	IKAN SEGAR TONGKOL	KG	40.000	40.000	40.000	40.000	
24	UDANG	KG	60.000	60.000	60.000	60.000	
25	GARAM BRYODIUM						
	- HALUS	KG	5.000	5.000	5.000	5.000	
	- KASAR	KG	3.500	3.500	3.500	3.500	
26	MIE INSTAN						
	- MIE RASA KARI AYAM	BKS	3.500	3.500	3.500	3.500	
27	KACANG TANAH	KG	35.000	35.000	35.000	35.000	
28	KACANG HIJAU	KG	25.000	25.000	25.000	25.000	
29	KETELA POHON	KG	5.000	5.000	5.000	5.000	
30	PISANG AMBON	KG	15.000	15.000	15.000	15.000	
31	JERUK	KG	15.000	15.000	15.000	15.000	

Sumber Data : Dinas Perdagangan Kota Palopo

Ket :

Harga Naik

Harga Turun

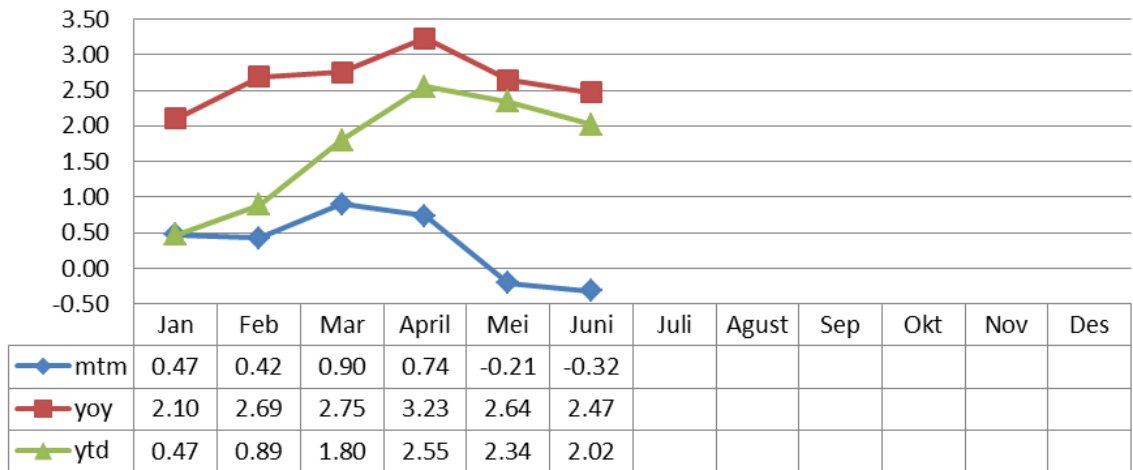
2. Identifikasi permasalahan pengendalian inflasi di daerah.

- Pada bulan April 2024, kelompok makanan, minuman dan tembakau memberi andil/sumbangan Inflasi yoy sebesar 3,23 Ada beberapa komoditas penyumbang inflasi antara lain:
 1. Komoditas Perikanan : ikan kembung/ikan gembung, ikan selar/ikan tude, ikan bandeng/ikan bolu, ikan cakalang/ikan sisik, ikan layang/ikan benggol
 2. Komoditas Peternakan : daging ayam ras, telur ayam ras, susu bubuk
 3. Komoditas Pertanian : beras, tomat, sawi hijau, bawang merah, tahu mentah, bayam, tempe, daun bawang
 4. Komoditas Perkebunan : gula pasir, sigaret kretek tangan (SKT), sigaret kretek mesin (SKM)
- Pada bulan Mei 2024, kelompok makanan, minuman dan tembakau memberi andil/sumbangan Inflasi yoy sebesar 2,64 Ada beberapa komoditas penyumbang inflasi antara lain:
 1. Komoditas Perikanan : ikan selar/ikan tude, ikan kembung/ikan gembung, ikan laying/ikan benggol, ikan cakalang/ikan sisik, ikan teri.
 2. Komoditas Peternakan: daging ayam ras, telur yam ras, susu bubuk
 3. Komoditas Pertanian : beras, bayam, sawi hijau, daun bawang, bawang merah, tomat, terong, tahu mentah
 4. Komoditas Perkebunan : Sigaret Kretek Tangan (SKT), kopi bubuk, gula pasir
- Pada bulan Juni 2024, kelompok makanan, minuman dan tembakau memberi andil/sumbangan Inflasi yoy sebesar 2,47 Ada beberapa komoditas penyumbang inflasi antara lain:
 1. Komoditas Perikanan : ikan selar/ikan tude, ikan kembung/ikan gembung, ikan laying/ikan benggol, ikan teri,
 2. Komoditas Peternakan : daging ayam ras, susu bubuk
 3. Komoditas Pertanian : beras, tomat, bawang merah, bayam, sawi hijau, daun bawang, jagung manis, terong, tahu mentah, kangkung
 4. Komoditas Perkebunan : sigaret kretek mesin (SKM), sigaret kretek tangan (SKT), kopi bubuk

Dari uraian tersebut diatas dapat disimpulkan bahwa ada beberapa faktor yang menjadi penyebab terjadinya inflasi/deflasi antara lain:

1. Faktor bencana alam sehingga distribusi komoditas pertanian/perkebunan dari wilayah luar Kota Palopo mengalami kendala
2. Banyaknya hasil bumi yang dijual langsung keluar daerah
3. Faktor cuaca ekstrim sehingga nelayan/petani tambak tidak melaut
4. Kenaikan tarif cukai rokok sebesar 10% di Tahun 2024 menyebabkan harga jual rokok (eceran) mengalami kenaikan

Perkembangan Laju Inflasi Bulanan Tahun 2024



1.

3. Pelaksanaan kebijakan pengendalian inflasi di daerah.

- Melakukan sidak pasar dan pemantauan intensif harga pokok (bahan pokok dan barang penting) lainnya
- Peningkatan koordinasi antar Tim Pengendalian Inflasi Daerah maupun dengan TPIP dan stakeholder terkait
- Mengintensifkan gerakan pangan murah dan pasar murah
- Pemberdayaan Masyarakat (Kelompok Tani/ternak, Kelompok Wanita Tani, Dasawisma)
- Berkoordinasi dengan daerah penghasil

4. Evaluasi kebijakan pengendalian inflasi di daerah.

- Pelaksanaan pasar murah belum maksimal.
- Mengevaluasi Pendistribusian barang yang diupayakan langsung dari pedagang besar guna menekan biaya transportasi.

5. Rekomendasi kebijakan pengendalian inflasi di daerah.

- Meningkatkan koordinasi TPID dan stakeholder terkait.
1. Pertemuan rutin, monitoring program TPID
 2. Koordinasi dengan bulog, Pertamina dan Hiswana Migas terkait stok pangan, jatah pasokan BBM dan Gas Elpiji untuk Kota Palopo
 3. Dialog dengan para petani, pedagang dan masyarakat terkait tingkat harga dan ketersediaan stok pangan
 - Memasifkan gerakan menanam tanaman pangan cepat panen (Sayur-sayuran dan Cabe)
 1. Sosialisasi kepada masyarakat gerakan menanam Sayur-sayuran dan Cabe dengan memanfaatkan pekarangan Rumah Masing-masing
 2. Mendorong masyarakat untuk memanfaatkan lahannya yang tidak produktif (lahan kosong)
 3. Pemberdayaan/pembinaan kepada kelompok-kelompok Tani dan KWT
 4. Pemberian bantuan bibit/pupuk/alsintan kepada kelompok-kelompok Tani dan KWT
 - Mendorong kerjasama antar daerah dengan daerah-daerah penghasil
 - Mengidentifikasi (daerah penghasil) sumber komoditas pangan yang ada di Kota Palopo

Meningkatkan frekuensi operasi pasar murah, gerakan pangan murah dan sidak pasar

- Mengintensifkan pengawasan akses transportasi darat untuk jalur distribusi barang (memasuki musim hujan)

- Mengintensifkan Pemantauan harga dan ketersediaan stok di tingkat pengecer dan distributor
- Tidak menaikkan Tarif Air Minum